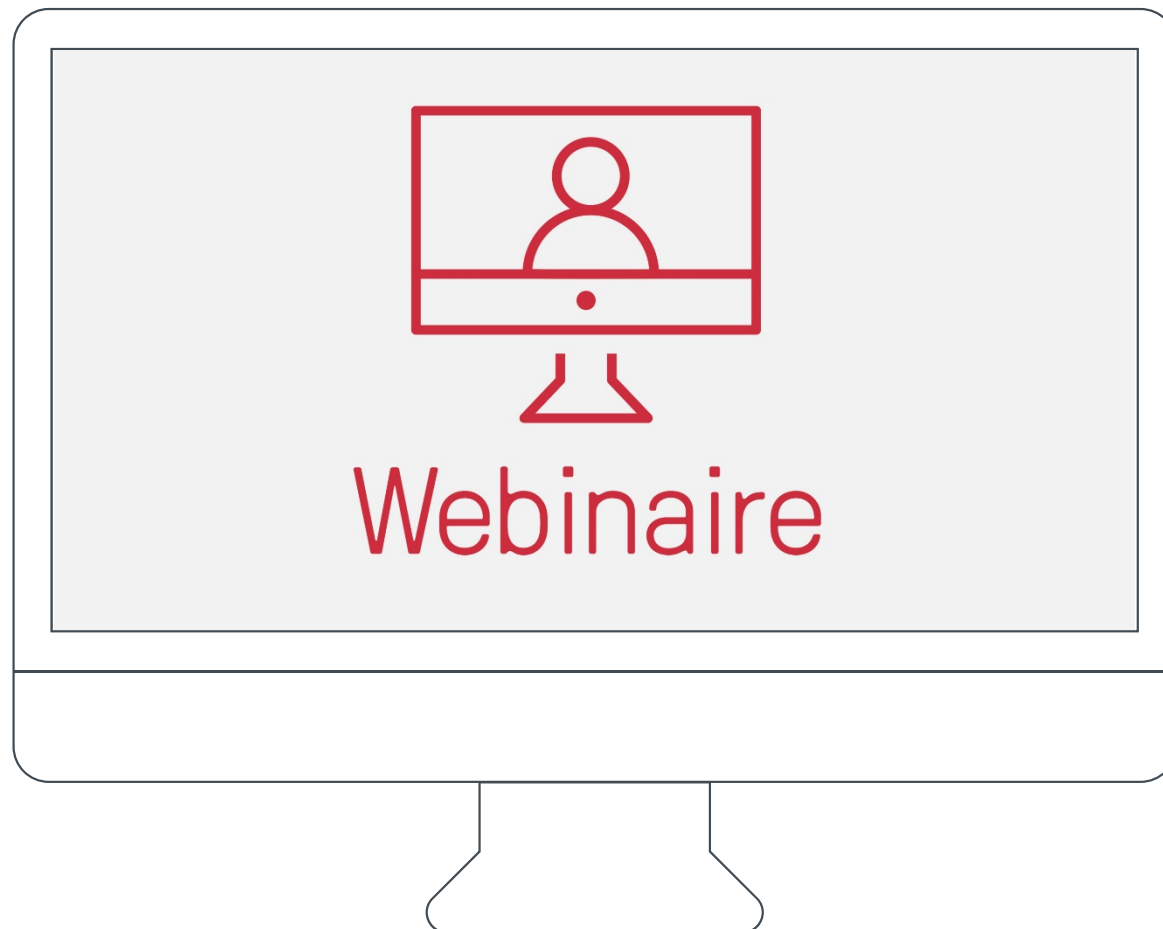


Webinaire

Instructions pour participer à un webinaire de la Société suisse de la sclérose en plaques

Marche-à-suivre en tant que participant/e



1. Matériel technique

J'ai besoin de quoi ?

Pour participer aux webinaires de la Société Suisse de la sclérose en plaques vous avez besoin de peu de matériel:

- PC/Mac/Smartphone*/Tablette*
- Une bonne connexion internet
(Browser internet: [Google Chrome](#) ou [Mozilla Firefox](#))
- Hauts parleurs/écouteurs
(les écouteurs sont conseillés)



* min. 3G ou Wlan/WiFi doit être assuré

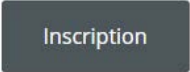
2. Inscription

Comment puis-je m'inscrire ?

Via un webinar publié sur notre site internet sous: www.multiplesklerose.ch/fr/nos-prestations/cours-formation/webinaires en suivant les instructions ci-après:

– **Etape 1**

Cliquer sur le bouton «inscription» qui vous mènera directement sur le lien du webinar:




Inscription

– **Etape 2**

Vous êtes directement redirigé sur le formulaire d'inscription de la plateforme «GoToWebinar»

2.1 Inscription

Merci de compléter les 3 rubriques obligatoires (nom de famille, prénom et e-mail) puis cliquer sur «S'inscrire»



**Société suisse
de la sclérose
en plaques**

SEP et troubles du sommeil

mer. 22 janv. 2020 18:00 - 18:45 CET
[Afficher dans mon fuseau horaire](#)

Le sommeil est une fonction essentielle: nous ne pouvons pas vivre sans dormir. Le sommeil nous accompagne depuis toujours et pourtant, il reste un mystère. Les troubles du sommeil sont fréquents chez les patients qui souffrent d'une SEP. Quelle en est l'origine, ses répercussions sur la fatigue ou même la somnolence? La médecine du sommeil permet de diagnostiquer précisément quels en sont les causes et de mettre en œuvre des stratégies. Cette conférence vise à vous faire découvrir les différents moyens actuels utilisés dans la lutte contre les troubles du sommeil.

*Champ obligatoire

Prénom*	Nom*
<input type="text"/>	<input type="text"/>
Adresse e-mail*	
<input type="text"/>	

En cliquant sur ce bouton, vous envoyez vos informations à l'organisateur du webinaire, qui s'en servira pour communiquer avec vous au sujet de cet événement et de leurs autres services.

S'inscrire

2.2 Vous êtes inscrit/e

Inscription **confirmée**. Vous pouvez aussi l'annuler à tout moment en cliquant sur **«annuler votre inscription»**



Vous êtes inscrit(e)!

SEP et troubles du sommeil

mer. 22 janv. 2020 18:00 - 18:45 CET

Ajouter au calendrier ▾

À l'heure indiquée ci-dessus, [rejoignez le webinaire](#).

Avant de rejoindre une session, vérifiez la [configuration système requise](#) pour éviter tout problème de connexion.

Un e-mail de confirmation contenant des informations sur la façon de rejoindre le webinaire vous a été envoyé.

Avez-vous des questions ou commentaires ? Veuillez contacter: formations@sclerose-en-plaques.ch

Pour annuler cette inscription

Vous pouvez [annuler votre inscription](#) à tout moment.

2.3 Confirmation d'inscription

Réception de la confirmation d'inscription «vous êtes un invité du webinaire» sur votre adresse email.

Cher/chère

Nous vous remercions de vous être inscrit(e) à « SEP et troubles du sommeil ».

Le sommeil est une fonction essentielle: nous ne pouvons pas vivre sans dormir. Le sommeil nous accompagne depuis toujours et pourtant, il reste un mystère. Les troubles du sommeil sont fréquents chez les patients qui souffrent d'une SEP. Quelle en est l'origine, ses répercussions sur la fatigue ou même la somnolence? La médecine du sommeil permet de diagnostiquer précisément quels en sont les causes et de mettre en œuvre des stratégies. Cette conférence vise à vous faire découvrir les différents moyens actuels utilisés dans la lutte contre les troubles du sommeil.

Merci d'envoyer vos questions, commentaires et impressions à : formations@sclerose-en-plaques.ch

Voici comment rejoindre le webinaire :

mer. 22 janv. 2020 18:00 - 18:45 CET

Ajouter au calendrier: [Calendrier Outlook®](#) | [Calendrier Google™](#) | [iCal®](#)

1. Cliquez sur le lien puis rejoignez le webinaire à la date et à l'heure indiquées :

Rejoindre le webinaire

Remarque : ne partagez pas ce lien avec d'autres utilisateurs, il vous a été spécialement attribué.

Avant de rejoindre une session, [vérifiez la configuration système requise](#) pour éviter tout problème de connexion.

2.4 Rappel - invitation au webinaire

Environ 2 heures avant le début du webinaire vous recevez un email de rappel.

Cher/chère

Nous vous rappelons que vous êtes un invité du webinaire « TEST WEBINAIRE 2 CH_romande » qui débutera dans 2 heures le :

lun. 02 sept. 2019 21:10 - 21:45 CEST

Ajouter au calendrier: [Calendrier Outlook®](#) | [Calendrier Google™](#) | [iCal®](#)

Merci d'envoyer vos questions, commentaires et impressions à : formations@sclerose-en-plaques.ch

Voici comment rejoindre le webinaire :

1. Cliquez sur le lien puis rejoignez le webinaire à la date et à l'heure indiquées :

Rejoindre le webinaire

Remarque : ne partagez pas ce lien avec d'autres utilisateurs, il vous a été spécialement attribué.

Avant de rejoindre une session, [vérifiez la configuration système requise](#) pour éviter tout problème de connexion.

2. Choisissez l'une des options audio suivantes :

POUR UTILISER L'AUDIO DE VOTRE ORDINATEUR :

Vous serez connecté au système audio par l'intermédiaire du microphone et des haut-parleurs de votre ordinateur (VoIP) lorsque le webinaire commencera. L'utilisation d'un casque est recommandée.

Identifiant du webinaire : 816-632-059

3. Rejoindre le webinar

Une fois que vous aurez cliqué sur le bouton rouge «rejoindre le webinar» une fenêtre va s'afficher pour cliquer sur le bouton «exécuter» afin de démarrer «GoToWebinar»:

Exécutez GoToWebinar Opener



Le téléchargement devrait démarrer automatiquement dans quelques secondes, si cela n'est pas le cas, veuillez [redémarrer le téléchargement](#).

Téléchargement impossible ? [Vérifiez si le service est déjà installé](#)

Vous vous demandez comment participer ? [Obtenir de l'assistance](#)

Cliquez sur **Exécuter**
pour démarrer
GoToWebinar Opener.



Voulez-vous exécuter ou enregistrer **GoToWebinar Opener.exe** à partir de **launch.getgo.com** ?

Exécuter

Enregistrer

Annuler



4. Connexion au webinar

Vous êtes entré sur la fenêtre du webinar et la fenêtre suivante est visible:

RESTEZ SUR CETTE FENÊTRE JUSQU'À L'OUVERTURE DU WEBINAIRE



5. Début du webinaire

Le webinaire débute: vous pouvez voir la modération, la présentation (attention pour les smartphones et tablettes vous pouvez glisser d'écran). Via le panel de commande - flèche orange ou main en haut à droite de votre écran vous avez la possibilité d'agrandir l'écran et de poser des questions à la fin de la conférence.



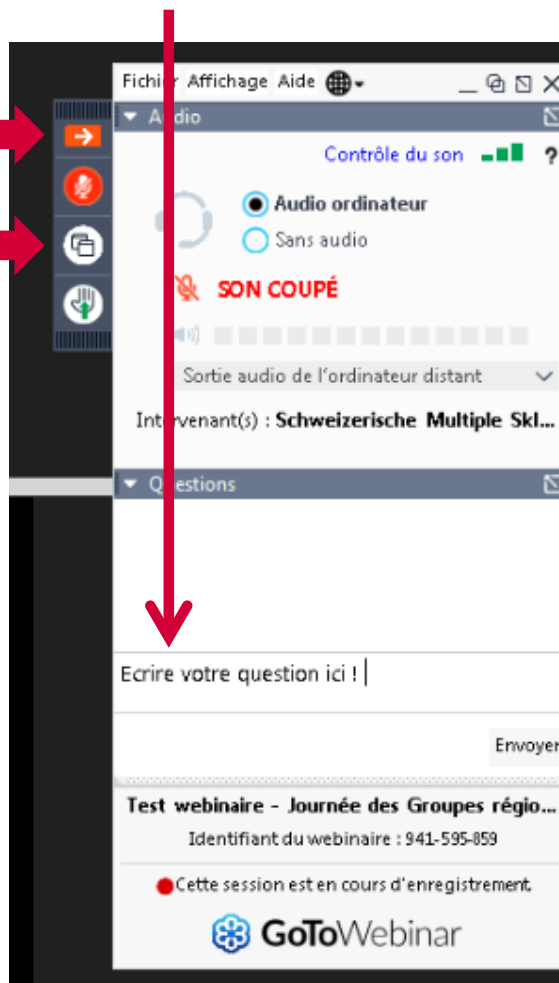
5. Pannel de commande

A la fin de la conférence vous pouvez poser des questions via votre pannel de commande:

Cliquer pour ouvrir le pannel



Cliquer pour agrandir l'écran



5. Evaluation du webinar

A la fin de la conférence vous pouvez **évaluer** le webinar en répondant à 5 questions:

1. Avez-vous trouvé le webinar intéressant ?
2. Avez-vous obtenu des nouvelles informations à travers ce webinar ?
3. Les questions ont-elles été répondues de manière professionnelle ?
4. Allez-vous participer à d'autres webinaires?
5. Autres remarques ?

Merci beaucoup!

Société suisse de la sclérose en plaques
Rue du Simplon 3
1006 Lausanne
Tél: 021 614 80 80

www.sclerose-en-plaques.ch

Email: formations@sclerose-en-plaques.ch