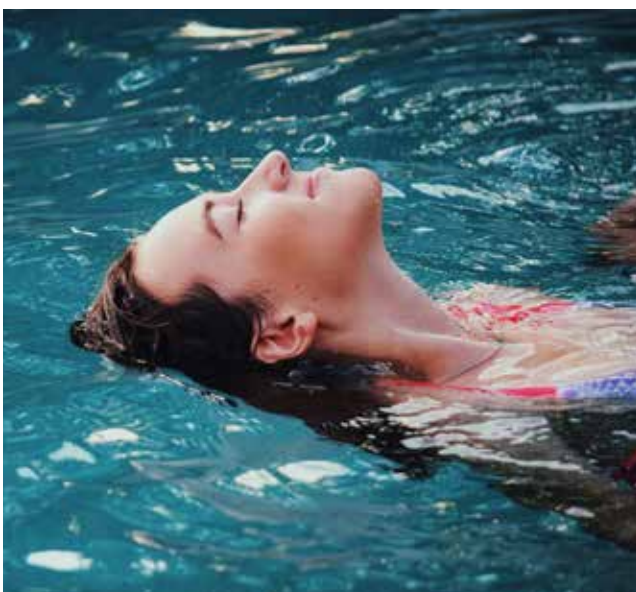


Réadaptation stationnaire

Certaines phases de l'évolution d'une sclérose en plaques nécessitent un traitement stationnaire dans une clinique de réadaptation. Le programme thérapeutique est complexe et intensif. Il peut atténuer les troubles des fonctions corporelles et améliorer la qualité de vie du patient.

L'essentiel en bref

- Un séjour de réadaptation doit être envisagé lorsque les traitements ambulatoires ne suffisent plus.
 - La réadaptation stationnaire consiste en un programme thérapeutique intensif, interdisciplinaire et sur mesure.
 - Les troubles physiques sont réduits, et vous gagnez en autonomie et en qualité de vie.
 - Planifiez votre séjour et fixez-vous des objectifs clairs.
-



La sclérose en plaques (SEP) endommage le système nerveux central. C'est pourquoi elle peut affecter certaines fonctions corporelles et induire des handicaps. Les personnes atteintes sont fortement limitées dans leur vie quotidienne. Une réadaptation stationnaire dans une clinique spécialisée peut améliorer leur qualité de vie. En effet, ces instituts offrent des programmes thérapeutiques intensifs, interdisciplinaires et sur mesure. Leur objectif est d'atténuer les troubles fonctionnels et de stimuler les activités physiques et la vie sociale des patients.

Objectifs possibles

- Maintenir ou améliorer la capacité fonctionnelle
- Rester autonome et mobile
- Entretenir ou accroître la qualité de vie et les interactions sociales
- Prévenir ou traiter les troubles secondaires
- Alléger la prise en charge

Indications en faveur d'un séjour

- Après une poussée aiguë de SEP, vous êtes encore fortement limité(e), malgré une corticothérapie fortement dosée.
- Vous perdez votre capacité fonctionnelle et/ou votre autonomie, malgré les traitements ambulatoires.

- Vous souffrez de multiples troubles fonctionnels et avez besoin d'un programme thérapeutique intensif et diversifié.
- Vous êtes lourdement handicapé(e) et avez des objectifs clairs: traitement de symptômes ou de complications nécessitant une approche interdisciplinaire (par ex. spasticité sévère, contractions; traitement par des séries de plâtres combiné à des antispasmodiques, traitement intrathécal par baclofène, traitement par Botox®, traitement complexe de la douleur, etc).

Contre-indications à un séjour

- Personnes lourdement handicapées sans objectif thérapeutique clairement défini et réalisable
- Personnes atteintes de graves déficits cognitifs qui empêchent la coopération et la capacité d'apprentissage nécessaires
- Personnes atteintes de graves comorbidités qui empêchent un traitement adéquat.

Lorsque la priorité est de soulager les proches, il est préférable d'envisager une prise en charge temporaire dans un service de soins hospitalier. Une réadaptation stationnaire n'est pas nécessairement la bonne solution.

Si d'autres comorbidités rendent une réadaptation adéquate impossible, un séjour thérapeutique dans une clinique de soins aigus peut être bénéfique.

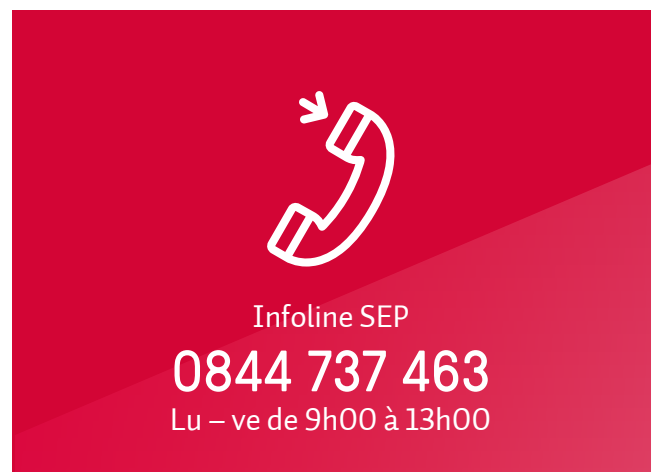
Conseils pratiques:

- Essayez en priorité divers traitements ambulatoires.
- Planifiez votre séjour de réadaptation suffisamment tôt et demandez une garantie de prise en charge. En cas de doute, adressez-vous au centre de réadaptation.
- Définissez des objectifs clairs et réalistes avec les soignants et les médecins. Discutez en détail du déroulement du programme.
- Inscrivez-vous suffisamment tôt dans un centre de réadaptation approprié et parlez de vos objectifs.
- Demandez une durée de séjour d'au moins trois, voire quatre semaines.

Trouver la clinique de réadaptation adéquate

Choisissez la clinique qui vous convient le mieux pour un séjour réussi. Renseignez-vous sur le portail de recherche de la Société SEP qui recense les critères et les cliniques:

www.sclerose-en-plaques.ch



Infocentre SEP
0844 737 463
 Lu – ve de 9h00 à 13h00



Société suisse de la sclérose en plaques
 Rue du Simplon 3 / 1006 Lausanne
 Information: www.sclerose-en-plaques.ch / 021 614 80 80
info@sclerose-en-plaques.ch



La Société SEP n'accepte aucun soutien financier de l'industrie pharmaceutique. Nous vous remercions pour votre don !