

RG-INFO | Regionalgruppe Schaffhausen

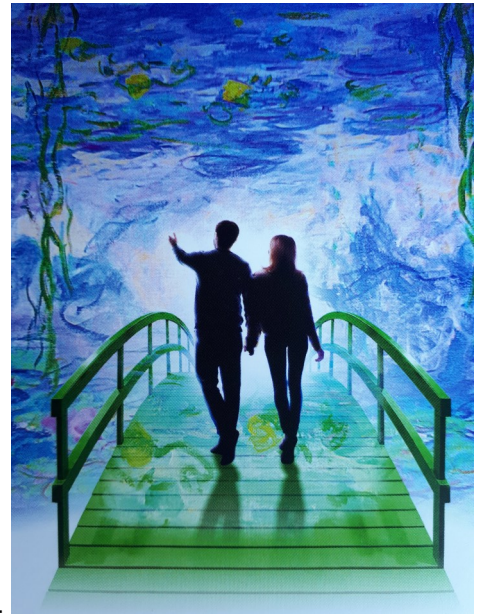
2022/06

Liebe Betroffene

Liebe Helfer*innen

Sommer, die Zeit der Wärme, des Geniessens der lauen Abende im Freien, der Blütenpracht in den Gärten... die Tage und Abende, die Zeit, die wir draussen verbringen, weckt Lust auf mehr. Der Sommerflor gewinnt unsere Aufmerksamkeit. Geniessen wir diese Zeit, denn die Sommersonnenwende ist bereits vorbei.

Auch eine Blütenpracht habe ich in der Ausstellung „Monet's Garden“ in der Maag Lichthalle in Zürich gesehen. Die 360-Grad-Erlebnisreise durch die Werke des grössten Künstlers des vergangenen Jahrhunderts ist ein unglaubliches Erlebnis! Der Besuch war äusserst lohnenswert, konnte ich nicht nur seine bekannten Seerosenbilder bewundern, nein, auch Bilder von „la mia città preferita“ Venedig wurden gezeigt. Ich fühlte mich ganz wie in den Ferien!



Die Seerosenbilder von Monet sind wunderschön, einmalig und vermutlich vielen bekannt.

Nun kennen wir auch den Rosen- und Baumgarten Schönbrunn, wo wir einige Stunden verbringen durften.



„Jeder spricht über meine Kunst und gibt vor, sie zu verstehen. Die einzige nötige Sache ist, sie zu lieben.“

Claude Monet
(1840-1926)

„Eine Rose ist eine Rose ist eine Rose“

Gedichtszeile von Gertrude Stein (1874-1946)

Die Blume, die uns verzaubert!

Ein Garten, der Geschichte schreibt

Den Rosengarten des Weissen Hauses nutzen US-Präsidenten seit Langem für positive und „sanfte“ Termine: Er ist die perfekte Kulisse, um Verträge zu unterzeichnen, Olympiateilnehmer*innen und Staatsgäste zu empfangen oder wichtige personelle Entscheidungen bekannt zu geben. Für Jahrzehnte blieb der Garten so, wie eine von Jackie Kennedy beauftragte Gartenarchitektin ihn 1962 gestaltet hatte, bis Melanie Trump ihre ästhetischen Vorstellungen umsetzte.

S'Nöischt us dä Arbeitsgruppä

Ab sofort gelten folgende Adressen:

Email Brita Wehren, Kontaktperson

schaffhausen@regionalgruppen.ch

Für Administration und Adressänderungen:

Email Vroni Vetsch, Kontaktperson

v.vetsch@shinternet.ch

INFO's zum Tagesausflug vom 18.08.2022



Das Programm steht. Wir feiern neben dem Bestehen von 40 Jahren Regionalgruppe Schaffhausen auch das Engagement von Matthias von über 30 Jahren für die RG-SH.

Das Appenzellerland lockt mit seinen lieblichen Hügeln, den wunderschönen, reich mit Blumen geschmückten Häusern und Siedlungen.

Wir werden mit dem Handicap-Car reisen. Der Abfahrtsort wird der Parkplatz Zeughauswiese auf der Breite sein, wo wir unsere Autos parken können und

sich eine Toilette in der Nähe befindet. Die Fahrt wird ca. 5/4 Std. dauern und der Car kann bis vor die Haustüre unseres Ziels fahren. Angekommen werden wir auf der ebenerdigen Gartenterrasse mit einem Apéro empfangen. Die Sicht in den Alpstein ist eine Pracht!

Die Einladung mit detaillierten Angaben erfolgt Mitte Juli. Es werden uns einige Überraschungen erwarten! Mit Freude nehmen wir viele Anmeldungen entgegen!

Und weiter geht's dann am 03.09.2022

mit der grossen Feier **40-Jahre-Regionalgruppe SH!** Gefeiert wird mit offiziellen Gästen, Begrüßungsworten und Live-Musik: Am Morgen Jazz mit den *Blue Note Dixie Friends* und am Nachmittag folgen Oldies mit „Musikbox* und zur Stärkung natürlich das traditionelle Risotto der Gildeköche! Das genaue Programm folgt im nächsten RG-INFO.



Fotos vom Besuch des Roseanum: Vroni Vetsch

Auf baldiges Wiedersehen

Vroni Vetsch