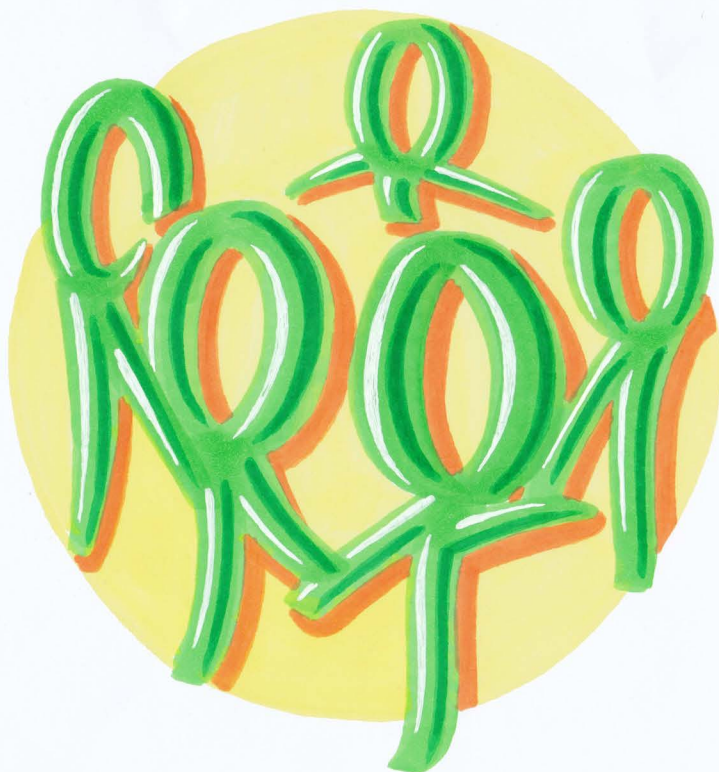


MS Regional Treffpunkt für Betroffene

Info der Regionalgruppe Lenzburg / Freiamt



damit es besser wird



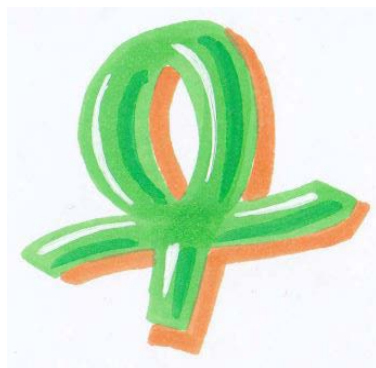
Schweizerische
Multiple Sklerose
Gesellschaft

Wir sind ...

... Ansprechpartner für MS-Betroffene und ihre Angehörigen in den drei Aargauer Bezirken Lenzburg, Bremgarten und Muri.

Wir wollen ...

... in unserer Region Anlaufstelle für MS-Betroffene sein, die gerne Kontakte pflegen und sich in lockerer Atmosphäre austauschen und informieren möchten.



Wir gehören ...

... zur Schweizerischen Multiple Sklerose Gesellschaft.

Sie unterstützt uns aktiv in unserer Arbeit zugunsten MS-betroffener Menschen. Die Aufgaben führen wir jedoch autonom aus.

Die Regionalgruppe Lenzburg/Freiamt besteht aus MS-Betroffenen der Region sowie Helferinnen, Helfern und Vorstandsmitgliedern, die alle auf ehrenamtlicher Basis arbeiten.

Wir treffen uns ...

... einmal im Monat zu gemütlichen Anlässen.
Spielen, Theaterbesuch, Grillieren, Plaudernachmittage,
Lotto – das Jahresprogramm ist vielseitig.

Die MS-Betroffenen werden nach Bedarf durch die Helferinnen
und Helfer der Regionalgruppe betreut.
Die Teilnahme an diesen Nachmittagen ist freiwillig und kostenlos.

Die Fahrten zu diesen Treffen werden durch die Regionalgruppe
organisiert. Die Teilnehmenden, die auf einen Transport ange-
wiesen sind, werden zuhause abgeholt und am Ende des Nach-
mittags wieder nach Hause gebracht.

Die Pflege der Beziehungen zu MS-Betroffenen, die nicht an diesen
Treffen teilnehmen können, ist uns ein wichtiges Anliegen. Wir
helfen Kontakte aufbauen und organisieren nach Absprache auch
persönliche Besuche.

Wir werden finanziert durch ...

... direkte Spenden an unsere Regionalgruppe.

Spendenkonto der Regionalgruppe Lenzburg/Freiamt:
Hypothekbank Lenzburg, IBAN CH82 0830 7000 0702 3901 0



Kontaktperson

Bei Fragen steht Ihnen unsere Ansprechperson gerne zur Verfügung:

Benedikt Strebel

Kontaktperson

056 664 55 62

benedikt.strebel@gmx.ch

Multiple Sklerose

- ist eine Krankheit des zentralen Nervensystems.
Über 15'000 Menschen in der Schweiz sind betroffen;
- bewirkt Koordinationsstörungen, Seheinschränkungen oder Krämpfe;
- löst häufig Erschöpfungszustände und Konzentrationsprobleme aus;
- hat oft Lähmungerscheinungen zur Folge – in vielen Fällen wird ein Rollstuhl benötigt.

Bei Diagnose MS hilft die MS-Infoline 0844 674 636
(Montag bis Freitag von 9.00 bis 13.00 Uhr)

Für eine persönliche Beratung im MS-Zentrum oder in einer unserer MS-Sozialberatungen in Ihrer Nähe vereinbaren Sie einen Termin über unsere MS-Infoline 0844 674 636.



Schweizerische Multiple Sklerose Gesellschaft

Josefstrasse 129, Postfach, 8031 Zürich

T 043 444 43 43, F 043 444 43 44, PK 80-8274-9

info@multiplesklerose.ch, www.multiplesklerose.ch